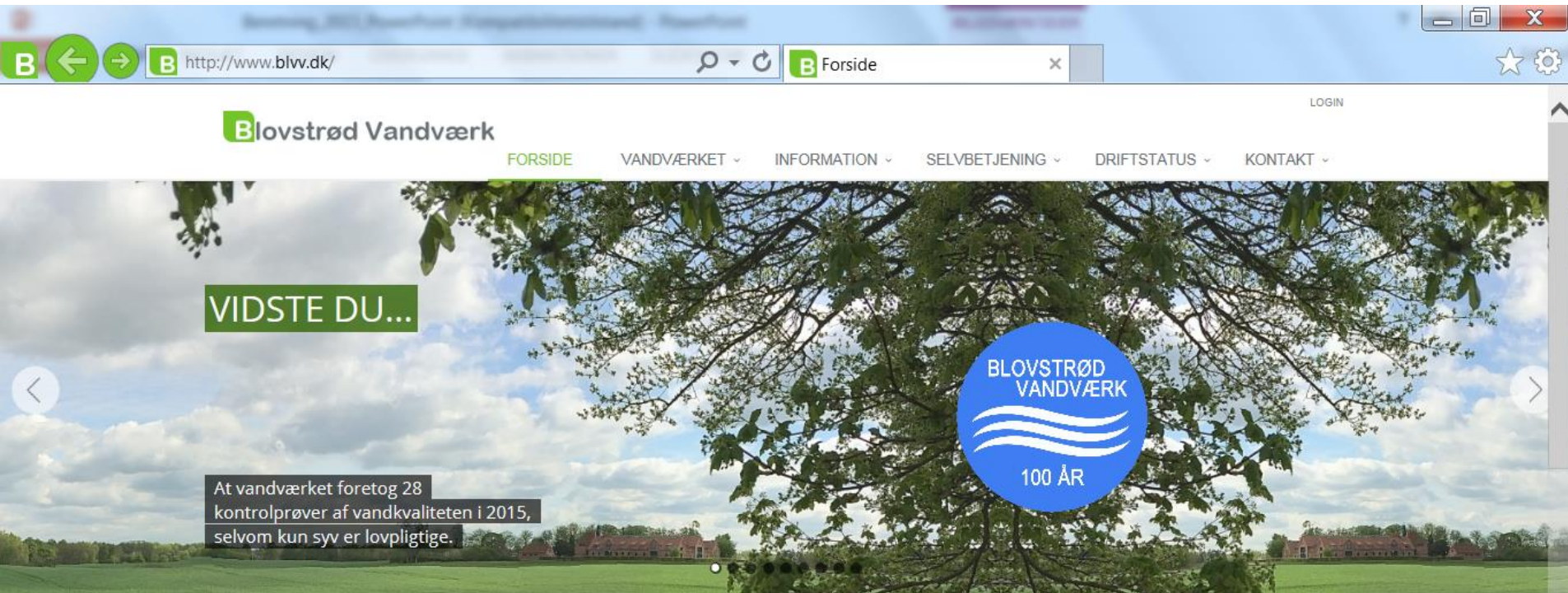


# Blovstrød Vandværk

## Beretning for 2015



### Generalforsamling

Generalforsamling annonceret til afholdelse den 9. marts må desværre aflyses på grund af en procedurefejl. Dagsorden var ikke medtaget.

*Blovstrød Vandværk I/S afholder i stedet for ordinær generalforsamling onsdag den 16. marts 2016 kl. 19.30 i Sognegården.*

Efter generalforsamlingen bydes på en let anretning. Tilmelding til denne del af generalforsamlingen er nødvendig af hensyn til bestilling og kan ske ved at sende en mail til [bvv@mail.dk](mailto:bvv@mail.dk) eller ringe til vandværket på tlf. nr. 48170136 på hverdage kl. 10-12. Tilmelding skal ske senest den 10. marts 2016, kl. 16.00.

Det reviderede årsregnskab udleveres på generalforsamlingen eller den 7. marts 2016 på Vandværkets kontor på hverdage kl. 10-12 eller hentes som pdf-fil på hjemmesiden [www.blvv.dk](http://www.blvv.dk).

Efter generalforsamlingen kan regnskab, takstblad, information om vandkvalitet, beretning og referat af generalforsamling udleveres på vandværkets kontor eller hentes på [www.blvv.dk](http://www.blvv.dk).

# Blovstrød Vandværk 2015

# Personale

**Kurt Nielsen er ansat på deltid og varetager:**

- Vagt
- Kontortid
- Administration
- Drift og vedligeholdelse af værk
- Styring af renoverings- og reparationsarbejder og meget mere

**Birkerød Vandforsyning varetager administration af vores forbrugerdatabase**

# Bestyrelse

## Bestyrelsesarbejde i 2015:

- 4 ordinære bestyrelsesmøder
- Regnskabsføring
- Deltagelse i følgegruppe vedr. renovering af vandværksbygning 2
- Generalforsamling
- Vagtafløsning for vandværkspasser
- Uddeling af aflæsningskort og rykkere
- Møde med andre vandværker i kommunen
- Opdatering af hjemmeside
- Kontakt med kommune om fornyelse af indvindingstilladelse
- Henvendelse fra NCC om ny udstykning af 75 nye boliger
- Henvendelse fra Sten & Stål om udstykning af 18 nye boliger bag kroen

# Produktionsdata

<i>Produktion, salg og forbrug af vand</i>	<i>Enhed</i>	<i>2014</i>	<i>2015</i>	<i>Ændring</i>	<i>Ændring i %</i>
<i>Oppumpet fra boreriger</i>	<i>m<sup>3</sup></i>	<i>108.972</i>	<i>99.972</i>	<i>-9.000</i>	<i>-8</i>
<i>Anvendt til filterskylning</i>	<i>m<sup>3</sup></i>	<i>1.134</i>	<i>1.002</i>	<i>-132</i>	<i>-12</i>
<i>Udpumpet fra vandværk</i>	<i>m<sup>3</sup></i>	<i>107.838</i>	<i>98.970</i>	<i>-8.868</i>	<i>-8</i>
<i>Solgt</i>	<i>m<sup>3</sup></i>	<i>98.856</i>	<i>94.528</i>	<i>-4.328</i>	<i>-4</i>
<i>Vandtab ("Umålt forbrug)</i>	<i>m<sup>3</sup></i>	<i>8.982</i>	<i>4.442</i>	<i>-4.540</i>	<i>-51</i>
<i>Vandtab ("umålt" forbrug)</i>	<i>%</i>	<i>8,3</i>	<i>4,5</i>	<i>-4</i>	<i>-46</i>
<i>El-forbrug (drift)</i>	<i>kwh</i>	<i>66.961</i>	<i>54.720</i>	<i>-12.241</i>	<i>-18</i>
<i>El-forbrug pr. m<sup>3</sup> vand</i>	<i>kwh/m<sup>3</sup></i>	<i>0,62</i>	<i>0,55</i>	<i>-0,07</i>	<i>-11</i>
<i>Forbrug for boliger/hustande</i>	<i>m<sup>3</sup></i>	<i>79.132</i>	<i>76.579</i>	<i>-2.535</i>	<i>-3</i>
<i>Antal boliger/husstande</i>		<i>886</i>	<i>888</i>	<i>2</i>	
<i>Forbrug pr. bolig/husstand</i>	<i>m<sup>3</sup></i>	<i>89</i>	<i>86</i>	<i>-3</i>	<i>-3</i>
<i>Indbyggere i Blovstrød</i>		<i>2.169</i>	<i>2.148</i>	<i>-21</i>	
<i>Forbrug pr. indbygger</i>	<i>m<sup>3</sup></i>	<i>37</i>	<i>36</i>	<i>-1</i>	

# Produktionsdata

<i>Produktion, salg og forbrug af vand</i>	<i>Enhed</i>	<i>2014</i>	<i>2015</i>	<i>Ændring</i>	<i>Ændring i %</i>
<i>Oppumpet fra borerer</i>	<i>m<sup>3</sup></i>	<i>108.972</i>	<i>99.972</i>	<i>-9.000</i>	<i>-8</i>
<i>Anvendt til filterskylning</i>	<i>m<sup>3</sup></i>	<i>1.134</i>	<i>1.002</i>	<i>-132</i>	<i>-12</i>
<i>Udpumpet fra vandværk</i>	<i>m<sup>3</sup></i>	<i>107.838</i>	<i>98.970</i>	<i>-8.868</i>	<i>-8</i>
<i>Solgt</i>	<i>m<sup>3</sup></i>	<i>98.856</i>	<i>94.528</i>	<i>-4.328</i>	<i>-4</i>
<i>Vandtab ("Umålt forbrug)</i>	<i>m<sup>3</sup></i>	<i>8.982</i>	<i>4.442</i>	<i>-4.540</i>	<i>-51</i>
<i>Vandtab ("umålt" forbrug)</i>	<i>%</i>	<i>8,3</i>	<i>4,5</i>	<i>-4</i>	<i>-46</i>
<i>El-forbrug (drift)</i>	<i>kwh</i>	<i>66.961</i>	<i>54.720</i>	<i>-12.241</i>	<i>-18</i>
<i>El-forbrug pr. m<sup>3</sup> vand</i>	<i>kwh/m<sup>3</sup></i>	<i>0,62</i>	<i>0,55</i>	<i>-0,07</i>	<i>-11</i>
<i>Forbrug for boliger/hustande</i>	<i>m<sup>3</sup></i>	<i>79.132</i>	<i>76.579</i>	<i>-2.535</i>	<i>-3</i>
<i>Antal boliger/husstande</i>		<i>886</i>	<i>888</i>	<i>2</i>	
<i>Forbrug pr. bolig/husstand</i>	<i>m<sup>3</sup></i>	<i>89</i>	<i>86</i>	<i>-3</i>	<i>-3</i>
<i>Indbyggere i Blovstrød</i>		<i>2.169</i>	<i>2.148</i>	<i>-21</i>	
<i>Forbrug pr. indbygger</i>	<i>m<sup>3</sup></i>	<i>37</i>	<i>36</i>	<i>-1</i>	

# Produktionsdata

<i>Produktion, salg og forbrug af vand</i>	<i>Enhed</i>	<i>2014</i>	<i>2015</i>	<i>Ændring</i>	<i>Ændring i %</i>
<i>Oppumpet fra boreriger</i>	<i>m<sup>3</sup></i>	<i>108.972</i>	<i>99.972</i>	<i>-9.000</i>	<i>-8</i>
<i>Anvendt til filterskylning</i>	<i>m<sup>3</sup></i>	<i>1.134</i>	<i>1.002</i>	<i>-132</i>	<i>-12</i>
<i>Udpumpet fra vandværk</i>	<i>m<sup>3</sup></i>	<i>107.838</i>	<i>98.970</i>	<i>-8.868</i>	<i>-8</i>
<i>Solgt</i>	<i>m<sup>3</sup></i>	<i>98.856</i>	<i>94.528</i>	<i>-4.328</i>	<i>-4</i>
<i>Vandtab ("Umålt forbrug)</i>	<i>m<sup>3</sup></i>	<i>8.982</i>	<i>4.442</i>	<i>-4.540</i>	<i>-51</i>
<i>Vandtab ("umålt" forbrug)</i>	<i>%</i>	<i>8,3</i>	<i>4,5</i>	<i>-4</i>	<i>-46</i>
<i>El-forbrug (drift)</i>	<i>kwh</i>	<i>66.961</i>	<i>54.720</i>	<i>-12.241</i>	<i>-18</i>
<i>El-forbrug pr. m<sup>3</sup> vand</i>	<i>kwh/m<sup>3</sup></i>	<i>0,62</i>	<i>0,55</i>	<i>-0,07</i>	<i>-11</i>
<i>Forbrug for boliger/hustande</i>	<i>m<sup>3</sup></i>	<i>79.132</i>	<i>76.579</i>	<i>-2.535</i>	<i>-3</i>
<i>Antal boliger/husstande</i>		<i>886</i>	<i>888</i>	<i>2</i>	
<i>Forbrug pr. bolig/husstand</i>	<i>m<sup>3</sup></i>	<i>89</i>	<i>86</i>	<i>-3</i>	<i>-3</i>
<i>Indbyggere i Blovstrød</i>		<i>2.169</i>	<i>2.148</i>	<i>-21</i>	
<i>Forbrug pr. indbygger</i>	<i>m<sup>3</sup></i>	<i>37</i>	<i>36</i>	<i>-1</i>	

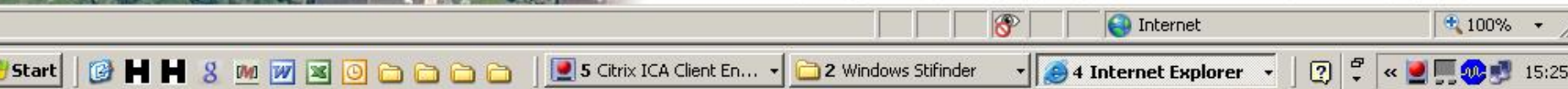


## Boringer

- Alle 3 boringer har fungeret tilfredsstillende i 2015

Boring 2 ved Elmevej:

- Faldende ydelse – Udsyring i år





# Værket

- Fungeret upåklageligt – Igen ingen driftstop
- Renovering i vandværksbygning 2 omfattende bla.:
  - Valg af rådgiver og udbud til tre entreprenører
  - Tilsyn og rørrenovering af rentvandstank
  - Udskiftning af pumper og kompressor
  - Udskiftning af rørsystemer



**Før**



**Efter**



# Ledningsnet

- Udskiftning af alle anboringsbøjler og ventiler på
  - Vestervang,
  - Humlemarken,
  - Stubmarken,
  - Blomstermarken
  - Bygvænget
- Brud på en forsyningsledning på Vestervang og ved Ny Allerødgård
- To brud på jordledning med vandspild på 1000 og 400 m<sup>3</sup>



# Anboringsbøjler







# Vandkvalitet

- 28 kontrolprøver, fordelt på 3 boringer, 13 fra værk og 12 hos forbrugerne
- Meget tilfredsstillende vandkvalitet
- Lavt jern- og kalkindhold og ingen forurening i råvand fra boringer eller rentvand der pumpes ud til forbrugerne
- Ingen forurening med den farlige colibakterier eller miljøfremmede stoffer
- Farvetal overskrider grænseværdien let for vandet fra værk men ikke som tidligere for turbiditet
- Vandets hårdhedsgrad er  $14,1^{\circ}\text{dH}$  - betegnes som middelhårdt



# Nyt om klageregler



Regulativet kan til enhver tid erstattes af et nyt regulativ, der er udarbejdet i medfør af vandforsyningsloven. Bestemmelser i senere lovændringer, der strider mod dette regulativ, kan umiddelbart indarbejdes.

Foranstående regulativ for Blovstrød Vandværk stadfæstes herved i medfør af §55 i lov om vandforsyning m.v.

Godkendt af Allerød Kommune i brev af 22 august 1997

## 19. Klage

19.1 Forbrugere kan indbringe klager vedrørende tvister med vandforsyningen for:

Konkurrence- og Forbrugerstyrelsen, Carl Jacobsens Vej 35, 2500 Valby, [www.forbrug.dk](http://www.forbrug.dk)

Denne klageadgang er fastsat i forbrugerklagelovens kapitel 5 om mediation. Dette koster 100 kr., som ikke tilbagebetales. Er der ikke fundet en mindelig løsning ved mediation, kan der klages til Forbrugerklagenævnet. Dette koster 400 kr. Dette beløb tilbagebetales, hvis klageren får medhold.

Konkurrence- og Forbrugerstyrelsen kan fastsætte beløbsmæssige over- og undergrænser m.v. for størrelsen på det omtvistede beløb, som betingelse for indbringelse af klager. Læs nærmere herom på [www.forbrug.dk](http://www.forbrug.dk).

§19 om klageregler er tilføjet og træder i kraft den 1. oktober 2015.



# Opgaver i 2016

- Udskiftning af anboringsbøjler
- Udskiftning af el-tavle i Bygning 1 + SRO
- Udskiftning af el-tavle i Bygning 2
- Nyt digital lednings system
- Online måling af pejling
- Udsyring af boring 2
- Udvidede analyseprogram



# Stort tak

- Til Kurt for et godt stykke professionel arbejde med at holde vores vandværk i gang og den løbende reovering af værk og anlæg
- Til Ole for revision og kritisk arbejde med regnskabet
- Til bestyrelsen for et godt samarbejde
- Til Hans for hjælp af Kurt